

## Otvaranje i zatvaranje prozora

Otvorite prozor okretanjem ručice u vertikalni položaj. Krilo može biti otvoreno u tri pozicije. Ili, pogledajte str. 3.



## Pozicija za ventilaciju

Ručica omogućava da se krilo učvrsti u poziciji za ventilaciju.



## Korišćenje ventilacionog preklopa

Da biste uživali u svežem vazduhu i kada je prozor potpuno zatvoren, blago povucite ručku na dole i ventilacioni preklop je otvoren. Prozor će ostati zatvoren ali vazduh može da uđe u sobu preko ugrađenog vazdušnog filtera koji zadržava prašinu i insekte.



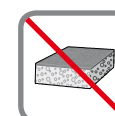
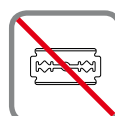
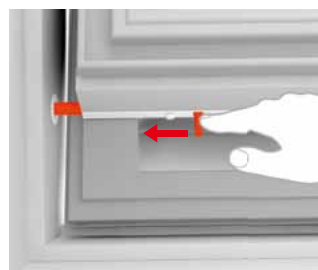
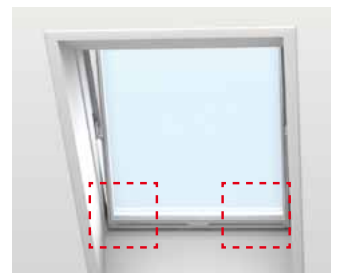
## Čišćenje stakla

Okrenite ručicu u vertikalni položaj. Povucite ručku na dole i zarotirajte krilo za 180 stepeni. Krilo mora biti obezbeđeno povlačenjem dve reze u otvore koji se nalaze u donjim bočnim delovima okvira. Ovo sigurnosno svojstvo vam omogućava da imate obe ruke slobodne za čišćenje.

Očistite staklo mekom, čistom, krpom bez vlakana/jelenskom krpom/ne-abrazivnom spužvom ili čistim džogerom za prozore. Čista voda je uglavnom dovoljna za čišćenje stakla. Obično se mogu koristiti i neabrazivna kućna sredstva za čišćenje. Meka voda je najbolja za čišćenje stakla. U područjima sa tvrdom vodom, dodajte i malu količinu deterdženta da bi se voda omekšala ili obrišite ostatak vode nakon čišćenja.

### Upozorenje

- Izbegavajte kontakt silikona sa staklom.
- Nemojte koristiti nikakva sredstva za čišćenje koja sadrže abrazivne čestice.
- Ne koristite hemijske proizvode za čišćenje stakla.
- Izbegavajte da u dodir sa staklom dođu bilo kakvi oštri ili abrazivni predmeti, uključujući i nakit.
- Nikada nemojte pokušavati da očistite prljavštinu sa prozora, a da prvo ne naneseš vodu.
- Ukoliko se u blizini stakla odvijaju bilo kakvi radovi, zaštitite staklo čistom, plastičnom pločom da biste sprečili bilo kakve mrlje od strane agresivnih i abrazivnih smeša.



## Smanjenje kondenzacije

Može doći do kondenzacije posebno na unutrašnjim stranama stakla na prozoru, posebno u sobama sa visokim nivoom vlažnosti. Ovo se može smanjiti tako što ćete postaviti radijator tačno ispod prozora kao i čestim provetranjem sobe.



## Čišćenje vazdušnog filtera

Vazdušni filter se može skinuti i prati uobičajenim kućnim sredstvima za čišćenje. U potpunosti rotirajte i osigurajte prozor u poziciju za čišćenje, a zatim uklonite filter iz ležišta. (Nove filtere možete nabaviti u kompaniji VELUX).



## Održavanje drveta

Drvo je dobilo osnovnu obradu i završni sloj u fabrici te se može čistiti uobičajenim kućnim sredstvima za čišćenje. Mora biti dalje tretirano najmanje svake četiri godine ili kada je god to potrebno. Međutim, prozori koji su izloženi velikoj vrućini, jakom suncu i/ili visokom nivou vlažnosti (npr. u kuhinjama ili kupatilima) moraju se tretirati najmanje svake dve godine.

Održavanje površine: Otklonite površinsku obradu (lak ili boju). Uverite se da je površina čista i suva i nanesite temeljnu boju na drvo. Kada se osuši, nanesite sloj akrilnog laka/boje na bazi vode (uvek sledite uputstva proizvođača). Isti metod primenite na oštećena područja ukoliko je lak/boja oštećen.



## Čišćenje opšivke

Lišće i ostale naslage bi trebalo odstraniti iz oluka oko prozora da bi se omogućio nesmetan protok kišnice.



## Sneg i led

Važno je osigurati da voda uvek može da otiče sa prozora i okolnih oluka. Prema tome, sneg i led treba da se uklone sa prozora i sa površine oko njega na isti način na koji treba da se uklone lišće i ostala prljavština sa opšivki i iz oluka, kako bi istopljena voda mogla slobodno da oteče.



## Otvaranje i zatvaranje prozora

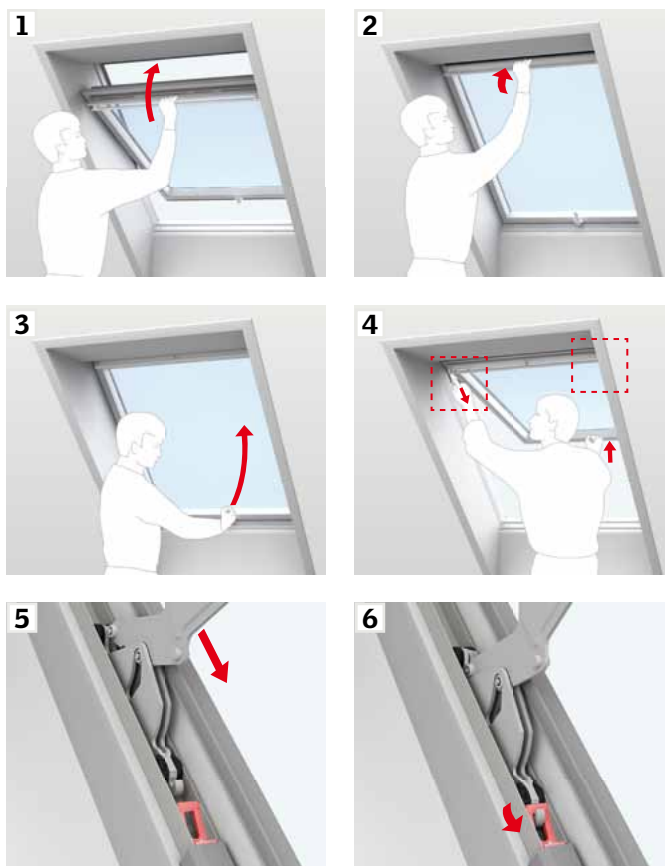
Otvorite prozor okretanjem ručice u vertikalni položaj. Krilo može biti otvoreno u tri pozicije. Ukoliko to nije moguće, proverite da li su opruge i držači povezani sa obe strane (vidi deo **A**). Ukoliko se krilo i dalje ne može otvoriti u tri pozicije, podesite opruge (vidi deo **B**).



### A

#### Povezivanje opruga i držača

Zatvorite prozor uz pomoć ručke (**1, 2**). Zatim otvorite prozor uz pomoć donje ručice (**3**). Gurnite krilo na gore, istovremeno povlačeći držače na dole da biste ih povezali sa oprugama na obe strane (**4, 5, 6**).



### B

#### Podešavanje opruga (samo ako krilo ne može da se otvori u tri pozicije)

Uklonite privremeno štitnike opruga (**1**). Okrenite matice na oprugama sa obe strane (**2**). Okrenite u pravcu kazaljke na satu (**3**) da biste povećali kapacitet podizanja (za male nagibe krova). Okrenite u pravcu suprotnom od kretanja kazaljke na satu (**4**) da biste smanjili kapacitet podizanja (za veće nagibe krova).

**Kompanija VELUX može da ponudi i specijalne opruge za nagibe krova od 55° do maksimalno 75°.**

Isprobajte da li se krilo otvara u tri pozicije.

